

BATÎMENTS INDUSTRIELS

La Mitis

CONTACTEZ- NOUS

300, Av. du Sanatorium
Mont-Joli (QC) G5H 1v7
(418) 775-7089
Info@cldlamitis.qc.ca



www.cldlamitis.qc.ca

BÂTIMENT INDUSTRIEL

LA MITIS



DESCRIPTION

- + Édifice industriel rattaché à un édifice à bureaux de 2 ½ étages du côté arrière et 1 ½ étage du côté avant.
- + La partie usine comprends des ponts roulants et elle une hauteur de 21'3 sous les ponts.
- + Anciennement utilisé pour la fabrication de ponts, cette propriété peut convenir à de multiples vocations.

CONTACT

Stéphane Gagnon
(418) 732-0146
Stephane.gagnon@sema.ca

ADRESSE

70-74, Rue Saint-Alphonse
Sainte-Luce (secteur Luceville)
G0K 1P0

Désignation cadastrale
Lots 3 46 142 et 3 466 143

DISPONIBILITÉ

VENTE
LOCATION
LOCATION AVEC OPTION D'ACHAT

DIMENSIONS ET CARACTÉRISTIQUES

SUPERFICIE

Totale	134 106,7 pi ²
Usine / entrepôt	17 300 pi ²
Bureaux	2 945 pi ² (bureaux et salle de conférence)
Terrains	113 861,70 pi ² (irr.)

STRUCTURE DE L'USINE

Hauteur sous les chevrons	21'3"
Finition intérieure	Tôle
Finition extérieure	Feuilles d'acier Acier plein (portes)
Toiture	Feuilles d'acier
Type de planchers	Fondation en béton
Type de structure	Feuilles d'acier
Nombre d'étage	
Année de construction	

STRUCTURE DES BUREAUX

Finition intérieure	
Finition extérieure	Feuilles d'acier et polymère
Toiture	Feuilles d'acier et polymère
Type de planchers	Fondation en béton
Type de structure	Bois
Fondation	Béton
Nombre d'étage	
Année de construction	
Type de plancher	Tapis, bois flottant, tuiles commerciales, carreaux de céramique
Fenêtres	PVC à battant

ACCÈS

Débarcadères	
Porte de garage	
Pont roulant	Oui
État de l'allée	Gravelée

SERVICES ET AUTRES

Égouts	Municipal
Approvisionnement en eau	Municipal
Stationnement	
Chauffage	Mazout (usine) Électricité (bureaux)
Gicleurs	
Ampérage / Voltage	- 220 volts – 200 amp 120/208 - 600 volts – 200 amp 347/600 - 347/600 volts 500 amp (usine) 200 amp (bureaux)
Éclairage	

AUTRES CARACTÉRISTIQUES

Câble, téléphone et Internet	
Système d'alarme	

ZONE INDUSTRIELLE

Zonage	Industriel – 324 (ILD)
Rapports de contamination	Pas dans le répertoire
Entreprises à proximité	Lulumco Inc.

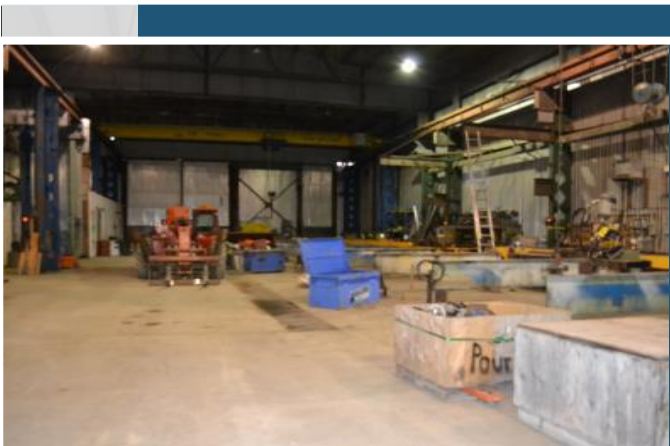
VENTE ET LOCATION

PRIX

Prix demandé	439 000 \$
--------------	------------

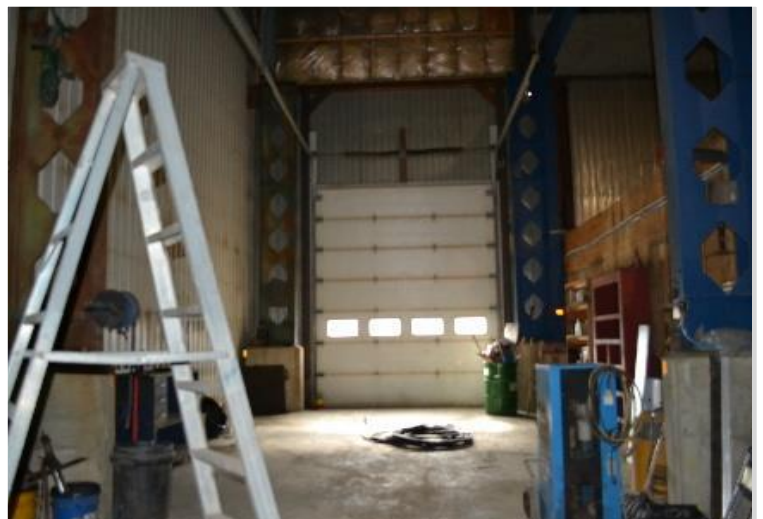
ÉVALUATION

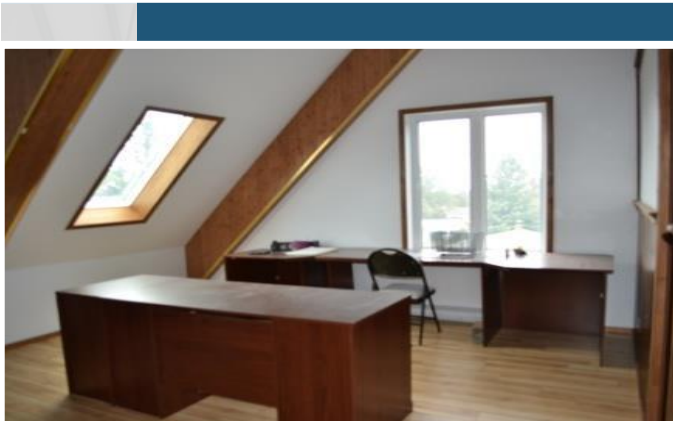
Évaluation municipale	978 800 \$ (2016-2018)
Terrain	72 900 \$
Bâtiment	905 900 \$
Taxes municipales	9 617 \$ (2017)
Taxes scolaires	2 918 \$ (2017)



BÂTIMENT INDUSTRIEL

70-74 SAINT-ALPHONSE
ESPACE USINE





BÂTIMENT INDUSTRIEL

70-74 SAINT-ALPHONSE
ESPACE BUREAUX





BÂTIMENT INDUSTRIEL

70-74 SAINT-ALPHONSE
EXTÉRIEUR

