

# ZONES INDUSTRIELLES

La Mitis

## CONTACTEZ- NOUS

300, Av. du Sanatorium  
Mont-Joli (QC) G5H 1v7  
(418) 775-7089  
[info@mitisenaffaires.ca](mailto:info@mitisenaffaires.ca)

# ZONE INDUSTRIELLE

SAINT-OCTAVE-DE-MÉTIS

## LOCALISATION

- + À 8 km de Mont-Joli
- + À 41 km de Rimouski
- + À 53 km de Matane

## ACCÈS

- + Routier : Chemin Kempt
- + Ferroviaire : Mont-Joli
- + Portuaire : Rimouski et Matane
- + Aéroportuaire : Mont-Joli

## CONTACT

Municipalité de Saint-Octave-de-Métis

201A, Rue de l'Église

Saint-Octave-de-Métis (QC) G0J 3B0

Téléphone : (418) 775-2996

Courriel : stoctave@mitis.qc.ca

## LOCALISATION

Terrains situés immédiatement au nord-est, à l'entrée de la municipalité.

## SUPERFICIE

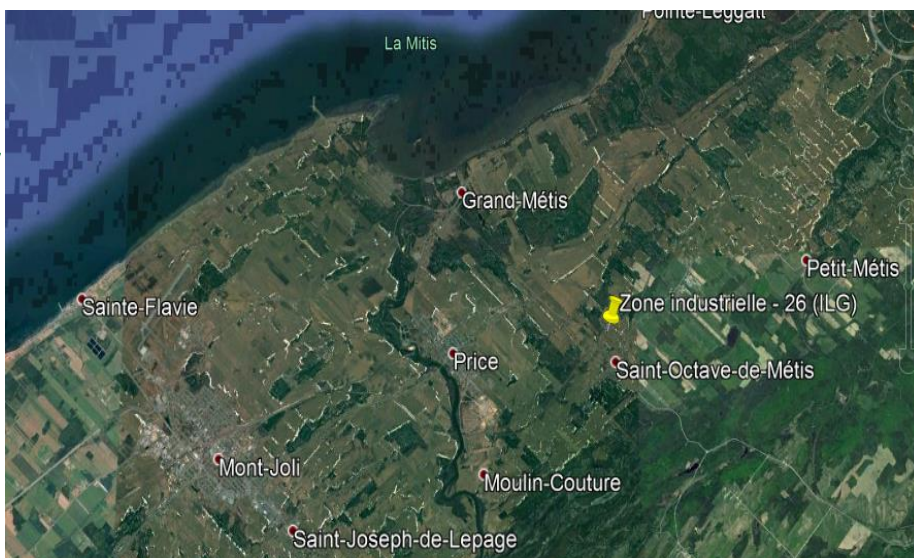
Totale brute Environ 30 000 m<sup>2</sup>

Disponible Environ 30 000 m<sup>2</sup>

## COÛTS

Taxes municipales Contactez la municipalité et prix

POSITION GÉOGRAPHIQUE



## SERVICES

Aqueduc	N/D
Égouts, électricité et eau potable	Chemin Kempt
Transport / Voie de service	Chemin Kempt
Eau industrielle	Non

## AUTRES SPÉCIFICITÉS

### TOPOGRAPHIE

Terrains plats

## ZONAGE

Zonage	26 (ILG)
Principaux secteurs d'activités	Industries manufacturières légères et intermédiaires

Type d'entreprise admissible	<ul style="list-style-type: none"><li>+ Manufacturier léger</li><li>+ Manufacturier intermédiaire</li><li>+ Équipement et infrastructure de transport</li><li>+ Équipement et infrastructure d'utilité publique</li><li>+ Stationnement public</li></ul>	<ul style="list-style-type: none"><li>+ Vente et services reliés à la construction</li><li>+ Vente en gros</li><li>+ Service de transport et d'entreposage</li><li>+ Culture du sol et des végétaux</li><li>+ Exploitation minière</li></ul>
------------------------------	--	--

### Identification du lot

